


Муниципальное образование «Крупецкий сельсовет»
Рыльского района Курской области



БЮДЖЕТ ДЛЯ ГРАЖДАН



- 
- Бюджет для граждан- документ, содержащий основные положения решения Собрания депутатов Крупецкого сельсовета Рыльского района о бюджете и отчете его исполнения в виде открытой и понятной для граждан информации.

Бюджет для граждан формируется на основе:

- Проекта Решения Собрания депутатов Крупецкого сельсовета Рыльского района о бюджете Крупецкого сельсовета Рыльского района Курской области, внесенного на рассмотрение Собрания депутатов Крупецкого сельсовета Рыльского района
- Решения Собрания депутатов Крупецкого сельсовета Рыльского района об утверждении бюджета Крупецкого сельсовета Рыльского района Курской области

Цели создания открытого бюджета

- информирование граждан о ходе бюджетного процесса в муниципальном образовании «Крупецкий сельсовет» Рыльского района Курской области;
- повышения прозрачности формирования и расходования бюджетных средств в муниципальном образовании «Крупецкий сельсовет» Рыльского района Курской области;
- повышение ответственности органов при принятии решений в сфере бюджетной политики

ОСНОВНЫЕ ПОНЯТИЯ

- **Бюджет**- форма образования и расходования денежных средств, предназначенных для финансового обеспечения задач и функций государства местного самоуправления.
- **Доходы бюджета**- поступающие в бюджет денежные средства, за исключением источников финансирования дефицита бюджета.
- **Расходы бюджета**- выплачиваемые из бюджета денежные средства, за исключением источников финансирования дефицита бюджета.
- **Дефицит бюджета**- превышение расходов бюджета над его доходами.
- **Профицит бюджета**- превышение доходов бюджета над его расходами.
- **Очередной финансовый год**- год, на который составлен бюджет.
- **Плановый период**- два финансовых года, следующих за очередным финансовым годом.
- **Составление бюджета основывается на:**
 - Бюджетном послании Президента Российской Федерации;
 - Прогнозе социально-экономического развития муниципального образования «Крупецкий сельсовет» Рыльского района Курской области;
 - Основных направлениях бюджетной и налоговой политики;
 - Муниципальных программах

Составление проекта бюджета

Составление проекта бюджета осуществляется в порядке, установленном Администрацией Крупецкого сельсовета Рыльского района. Данный порядок определяет ответственных исполнителей, порядок и сроки работы над документами и материалами, необходимыми для составления проекта бюджета. Непосредственное составление проекта бюджета осуществляет отдел по финансово-экономическим вопросам Администрации Крупецкого сельсовета Рыльского района

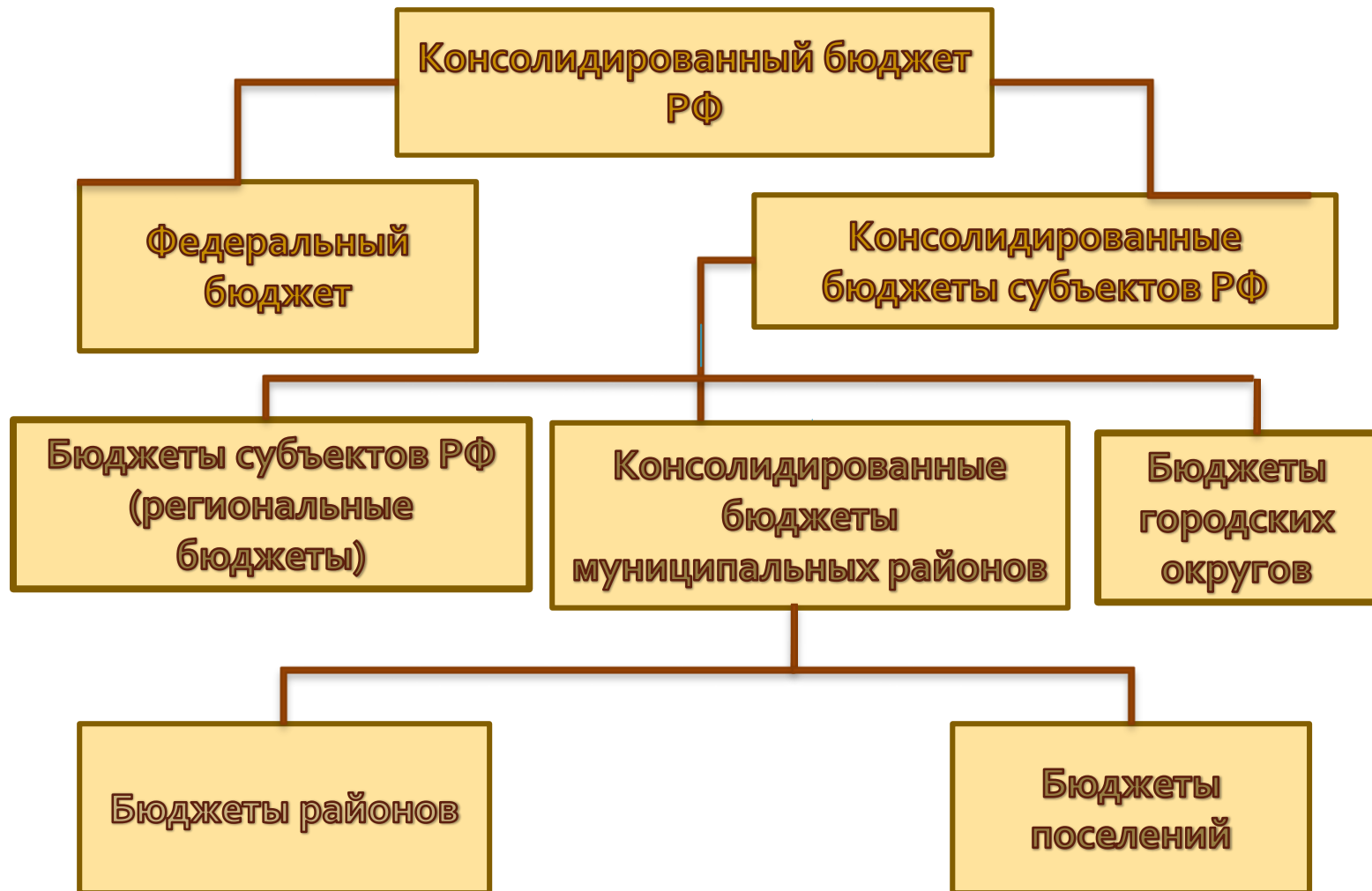
Рассмотрение проекта бюджета

Проект бюджета вносится на рассмотрение Собрания депутатов Крупецкого сельсовета Рыльского района не позднее 15 ноября текущего года. Далее обсуждение проекта бюджета происходит на заседаниях Собрания депутатов, а также на публичных слушаниях, на которые приглашаются все жители муниципального образования, желающие принять участие в обсуждении проекта бюджета.

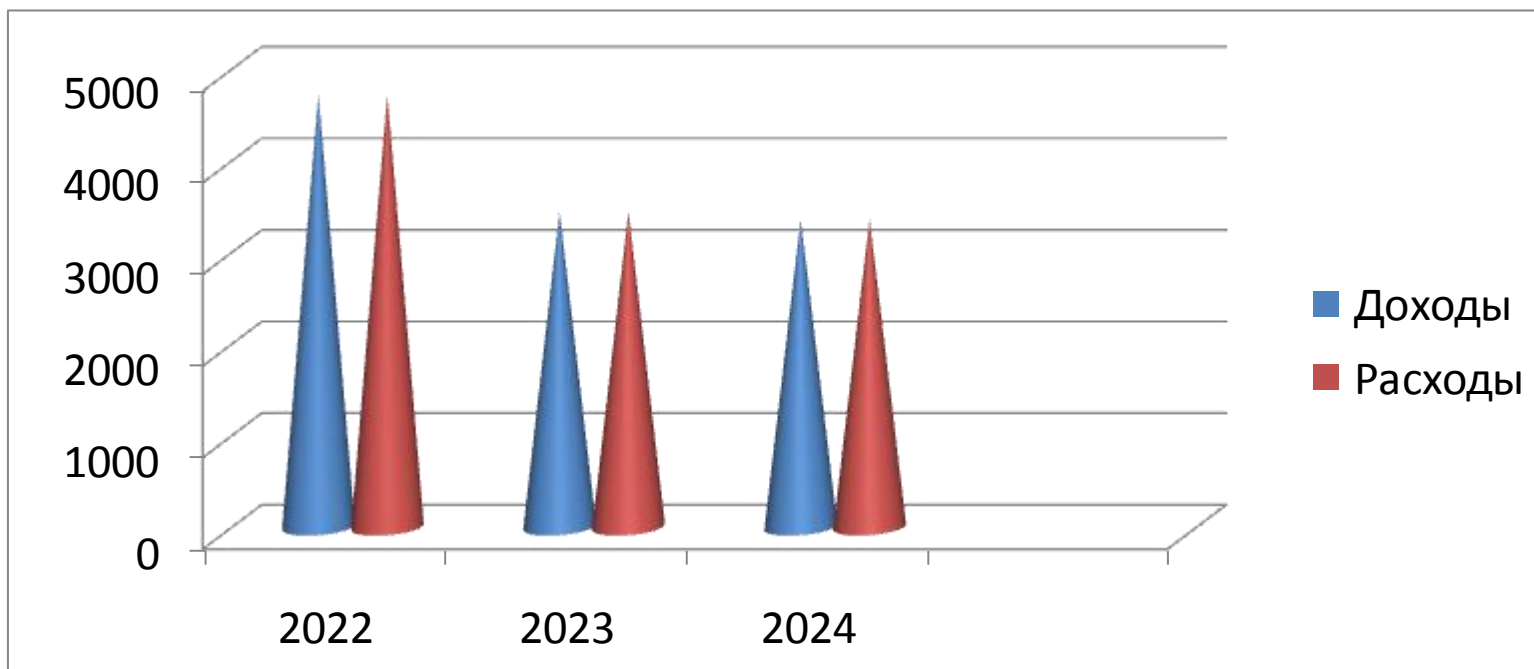
Утверждение проекта бюджета

Бюджет сельского поселения утверждается до начала очередного финансового года в форме Решения Собрания депутатов Крупецкого сельсовета Рыльского района

Структура бюджетной системы Российской Федерации



Основные характеристики бюджета

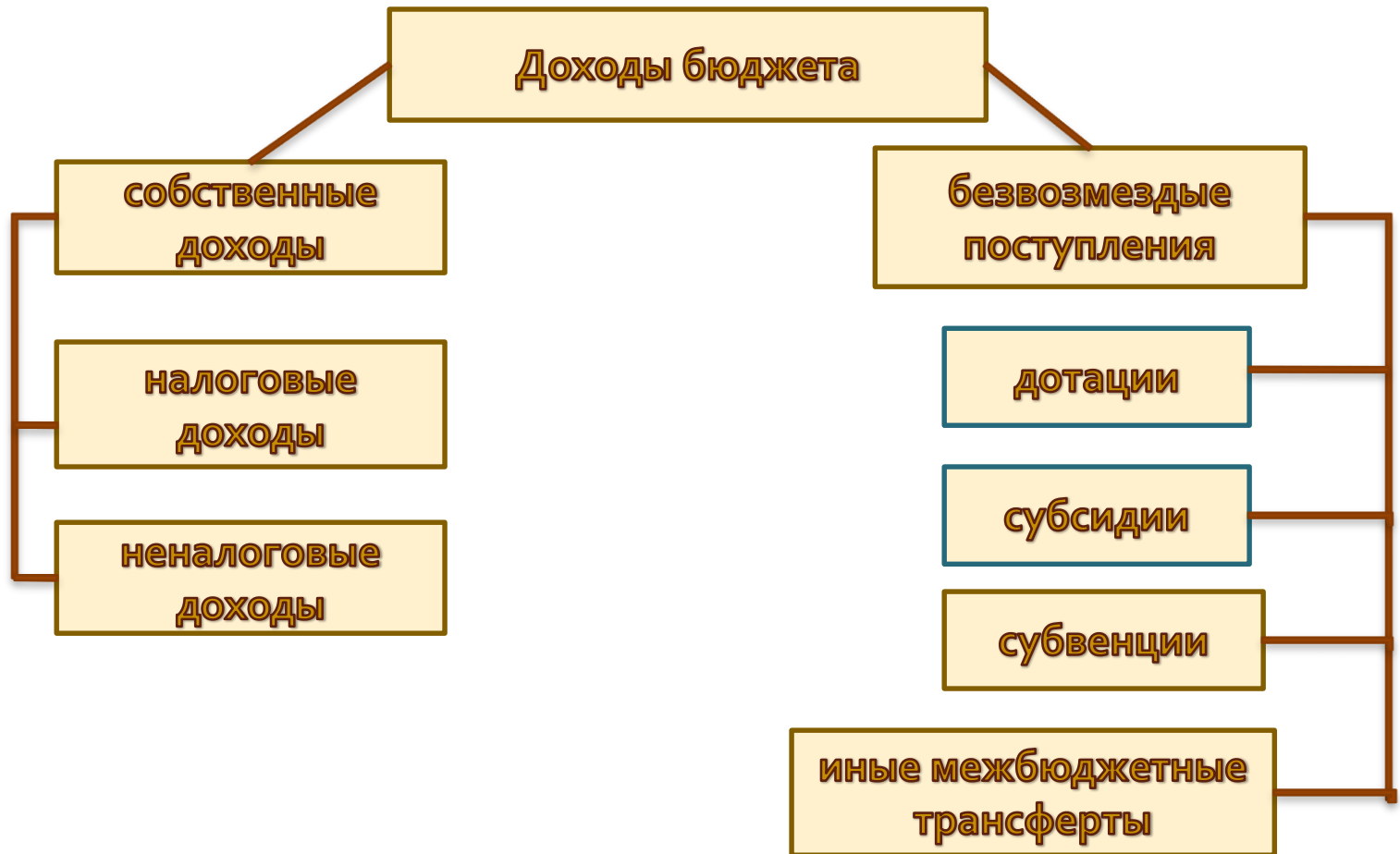


	2022	2023	2024
Общий объем доходов	4722,9	3443,9	3364,6
Общий объем расходов	4722,9	3443,9	3364,6

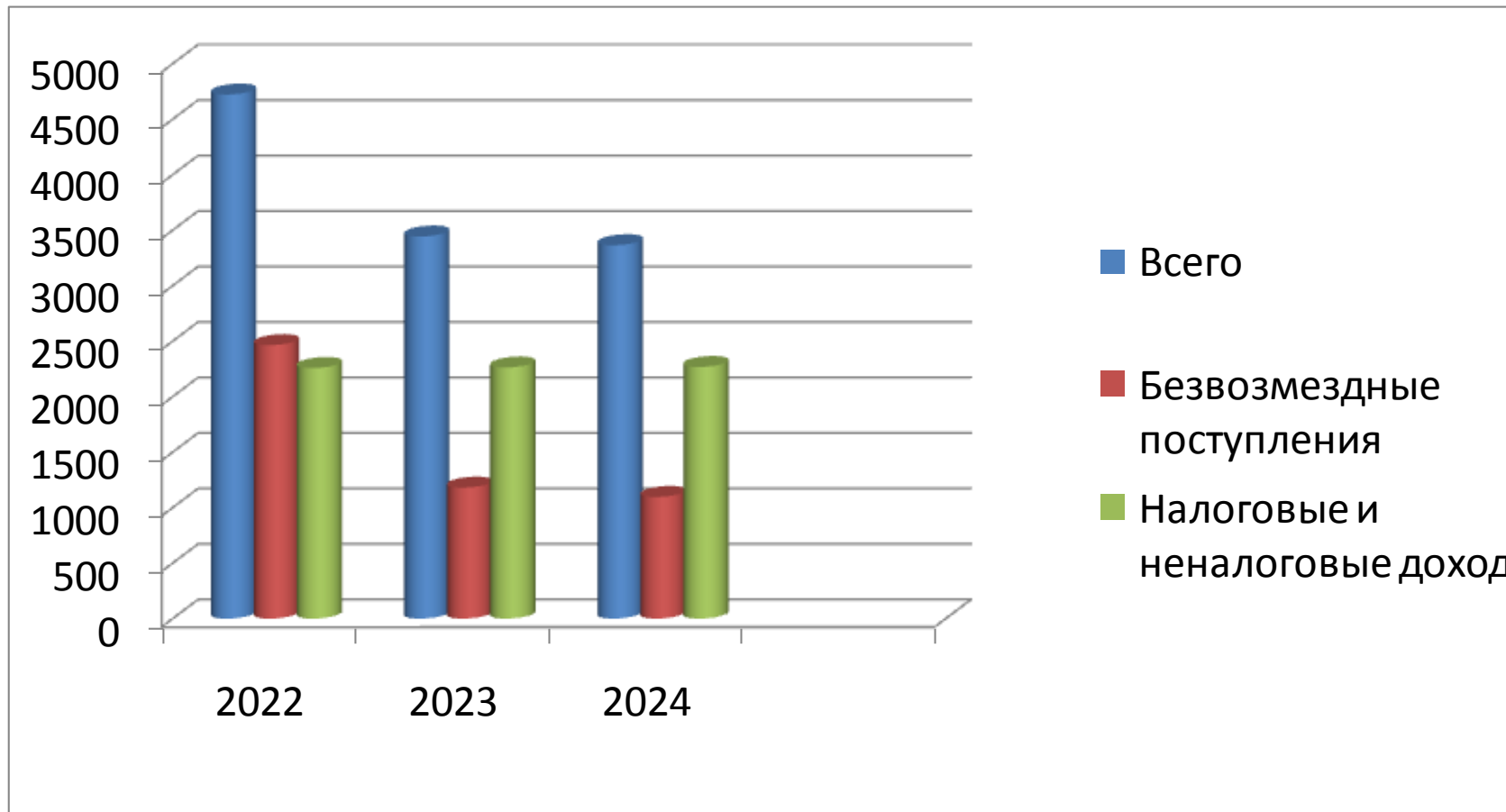
Доходная часть бюджета поселения

- на 2022 год – 4 722,9 тыс.руб.
- на 2023 год – 3 443,9 тыс.руб.
- на 2024 год – 3364,6 тыс.руб.

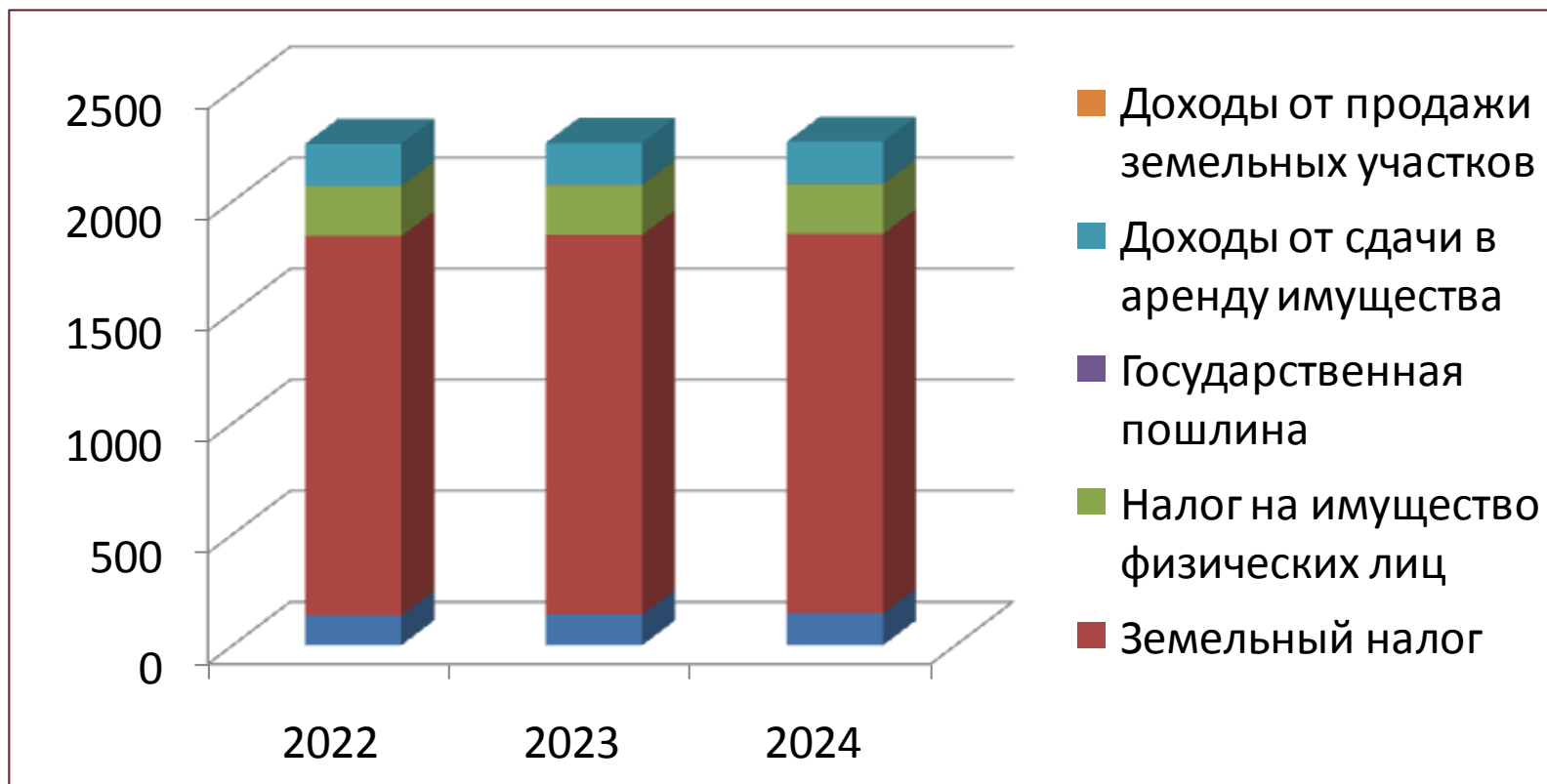
Состав доходной части бюджета



Структура доходов бюджета



Структура налоговых и неналоговых ДОХОДОВ

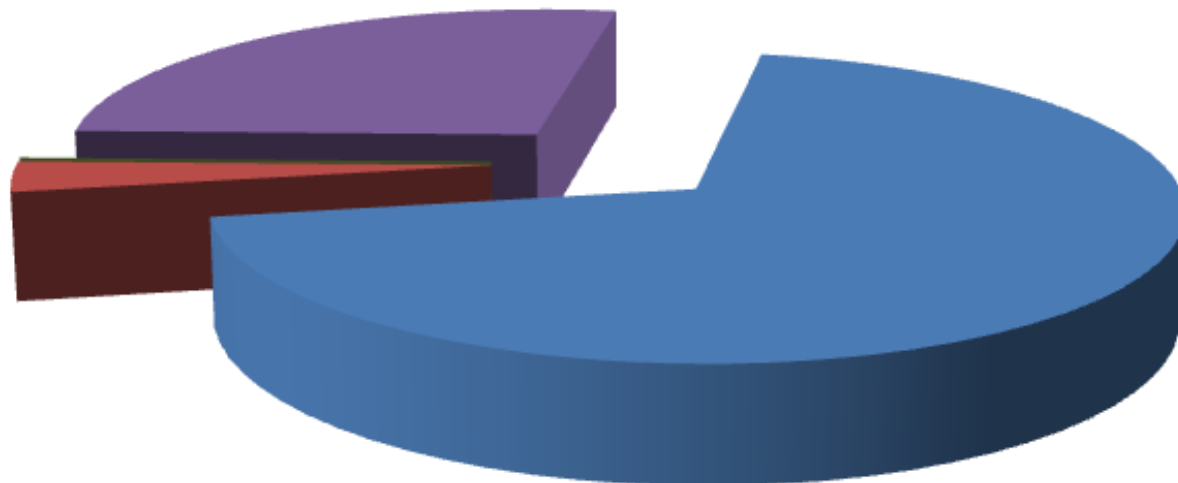


Межбюджетные трансферты

- **Межбюджетные трансферты**- денежные средства, перечисляемые из одного бюджета бюджетной системы Российской Федерации другому бюджету.
- **Виды межбюджетных трансфертов:**
- **Дотации** – безвозмездные средства без определения конкретной цели их использования
- **Субсидии**- средства, предназначенные для целей софинансирования расходных обязательств муниципального образования по вопросам местного значения
- **Субвенции** - средства, предназначенные для выполнения переданных государственных полномочий Российской Федерации и Курской области
- **Иные межбюджетные трансферты**

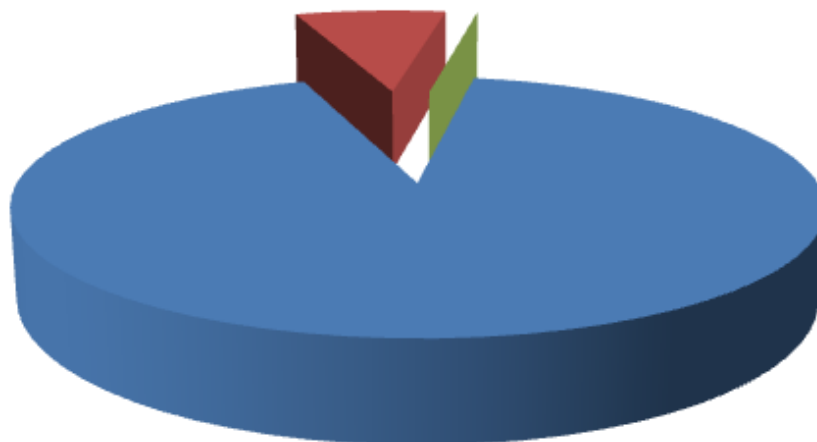
Структура безвозмездных поступлений

2022 год



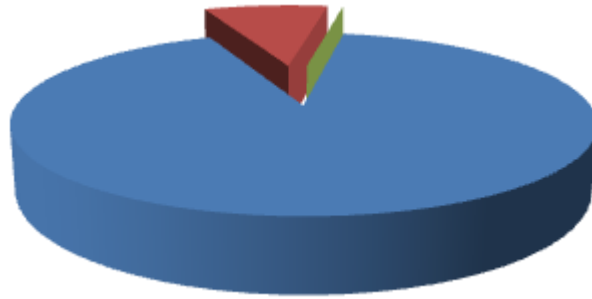
- Дотации на выравнивание бюджетной обеспеченности
- Субвенции бюджет субъектов РФ и муниципальных образований
- Межбюджетные
- Субсидия

2023 год



- Дотации на выравнивание бюджетной обеспеченности
- Субвенции бюджет субъектов РФ и муниципальных образований
- Другие межбюджетные трансферты

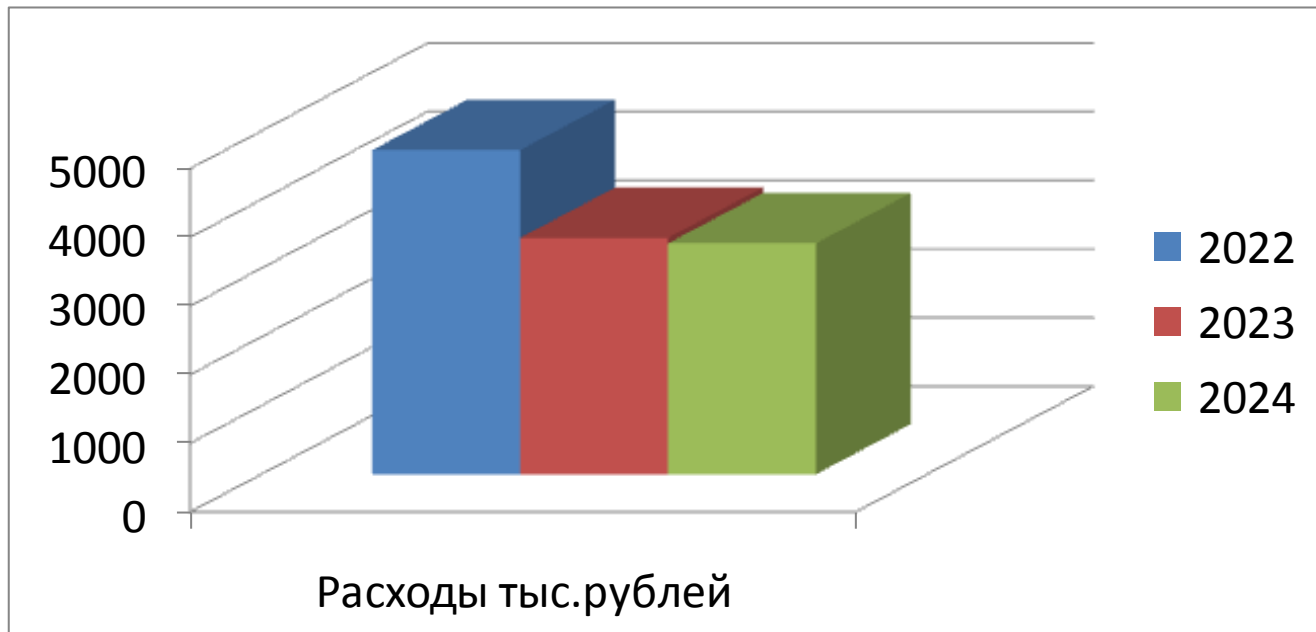
2024 год



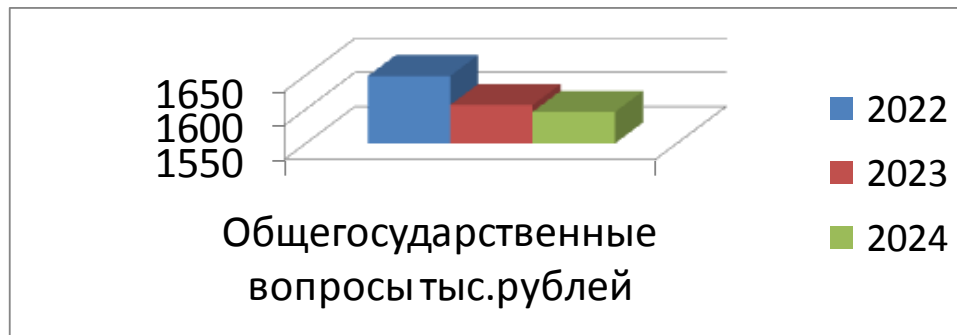
- Дотации на выравнивание бюджетной обеспеченности
- Субвенции бюджет субъектов РФ и муниципальных образований
- Иные межбюджетные трансферты

Расходы бюджета

- Бюджет Крупецкого сельсовета Рыльского района на 2022 год по расходам рассчитан в сумме 4 722,9 тыс.рублей;
- На 2023 год - 3 443,9 тыс.рублей;
- На 2023 год - 3364,6 тыс.рублей.



Общегосударственные расходы

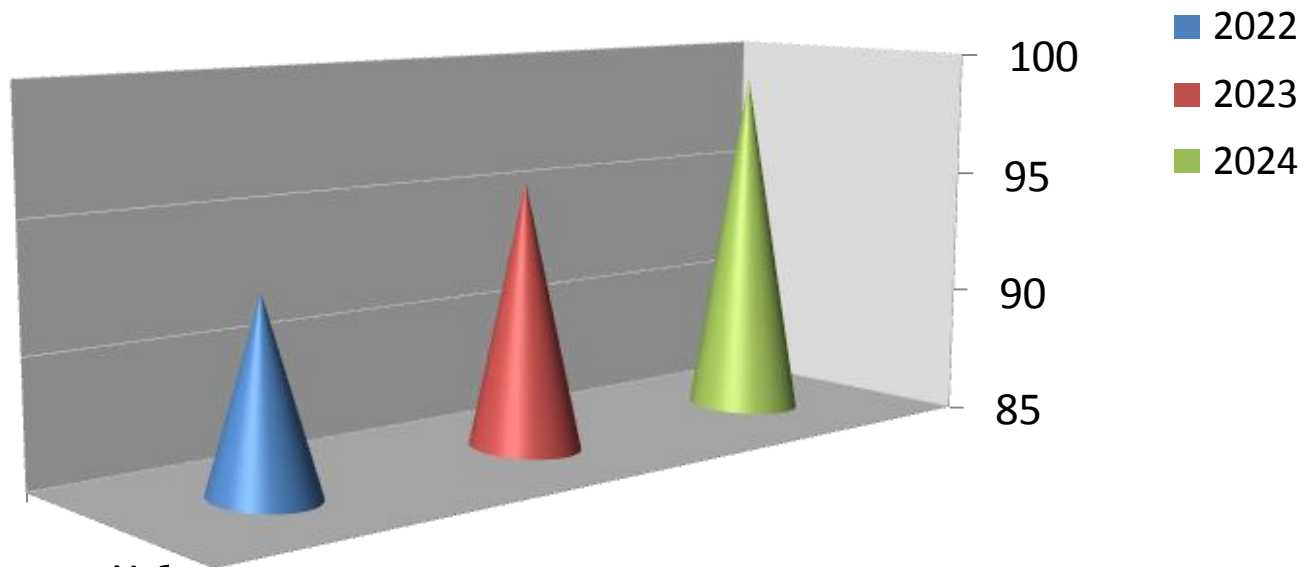


Расходы на общегосударственные вопросы определены:

На 2022 год 1648,5 тыс.рублей, на 2023 год- 1606,1 тыс.рублей, на 2024 год- 1596,1 тыс.рублей, в том числе:

- по подразделу 0102 «Функционирование высшего должностного лица субъекта Российской Федерации и муниципального образования» на 2022 год 296,8тыс.рублей, на 2023 год- 234,4 тыс.рублей, на 2024 год- 234,4 тыс.рублей;
- по подразделу 0104 «Функционирование Правительства Российской Федерации, высших исполнительных органов государственной власти субъектов Российской Федерации, местных администраций» на 2022 год 748,7 тыс.рублей, на 2023 год- 817,2 тыс.рублей, на 2024 год- 817,2 тыс.рублей;
- по подразделу 0106 «Обеспечение деятельности финансовых, налоговых и таможенных органов и органов финансового (финансово-бюджетного) надзора» на 2022 год 46,0 тыс.рублей, на 2023 год- 36,0 тыс.рублей, на 2024 год-36,0 тыс.рублей;
- по подразделу 0111 «Резервные фонды» на 2022 год 10,0 тыс.руб., 2023 год 10,0 тыс.руб., 2024 год 10,0 тыс.руб.;
- по подразделу 0113 «Другие общегосударственные вопросы» на 2022 год 547,0тыс.рублей, на 2023 год- 508,6 тыс.рублей, на 2024 год- 498,6 тыс.рублей;

Мобилизационная и вневойсковая ПОДГОТОВКА



Мобилизационная и вневойсковая подготовка тыс.рублей.

В бюджете Крупецкого сельсовета Рыльского района Курской области предусмотрены расходы на осуществление Государственных полномочий по первичному воинскому учету на территориях, где отсутствуют военные комиссариаты, на 2022 год –92,5тыс.рублей, на 2023 год- 95,5 тыс.рублей, на 2024 год- 98,9 тыс. рублей.

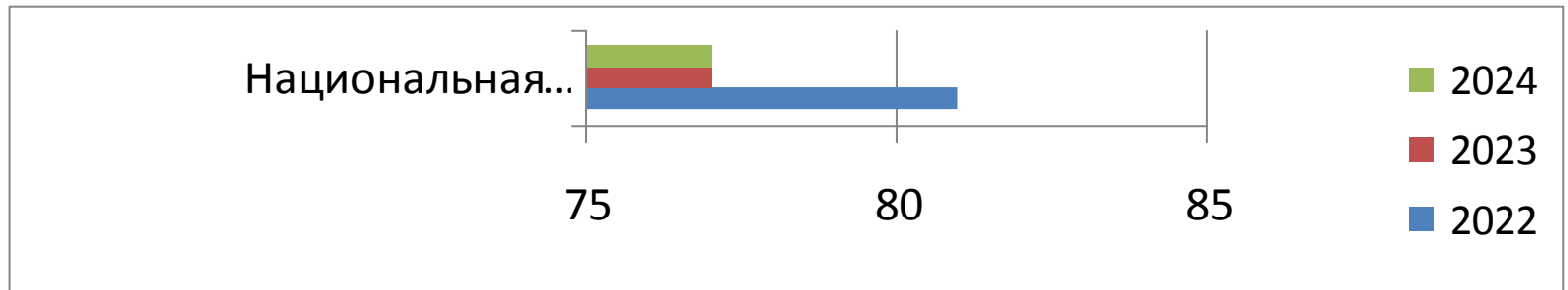
Национальная безопасность и правоохранительная деятельность



В бюджете Крупецкого сельсовета Рыльского района Курской области по данному разделу предусмотрены расходы на реализацию муниципальной программы:

- «Защита населения и территории от чрезвычайных ситуаций обеспечения пожарной безопасности и безопасности людей на водных объектах в Крупецком сельсовете Рыльского района Курской области на 2019-2021годы и на период до 2026года», на 2022 год – 32,0 тыс.рублей, на 2023 год – 22,00 тыс.руб., на 2024 год -22,00 тыс.руб.;
- Профилактика преступлений и иных правонарушений в Крупецком сельсовете Рыльского района Курской области на 2019-2021годы и на перспективу до 2026 года» на 2022 год- 0,0 тыс.руб., на 2023 год – 0,0 тыс.руб., на 2024 год – 0,0 тыс.руб.

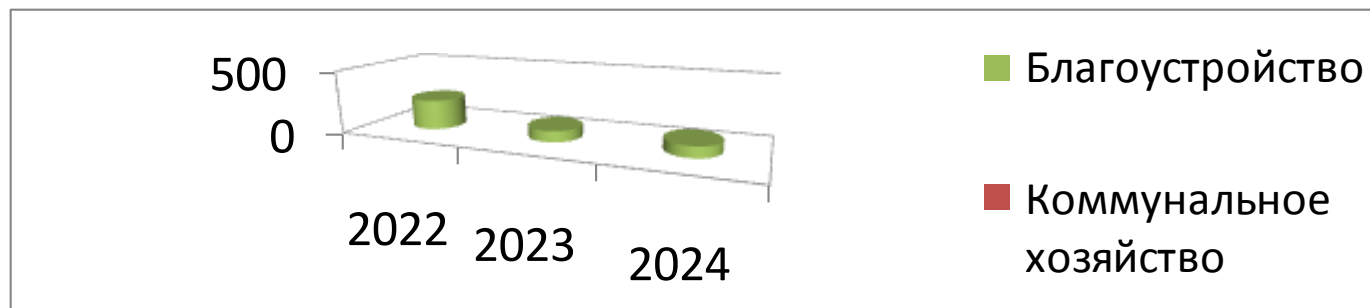
Национальная экономика



По данному разделу в бюджете Крупецкого сельсовета Рыльского района Курской области предусмотрены расходы на:

1. По подразделу 0408 «Осуществление переданных полномочий от муниципального района по созданию условий для предоставления транспортных услуг населению и организация транспортного обслуживания населения в границах поселения» на 2022 год – 0,0 тыс. руб., 2023 год- 0,00 тыс. руб., 2024 год – 0,00 тыс.руб.
2. По подразделу 0412 «Управление муниципальным имуществом и земельными ресурсами Крупецкого сельсовета Рыльского района Курской области на 2019-2026 года» на 2022 год – 81,0 тыс.рублей, на 2023 год- 77,0 тыс.руб. и на 2024 год – 77,0 тыс.руб.

Жилищно-коммунальное хозяйство

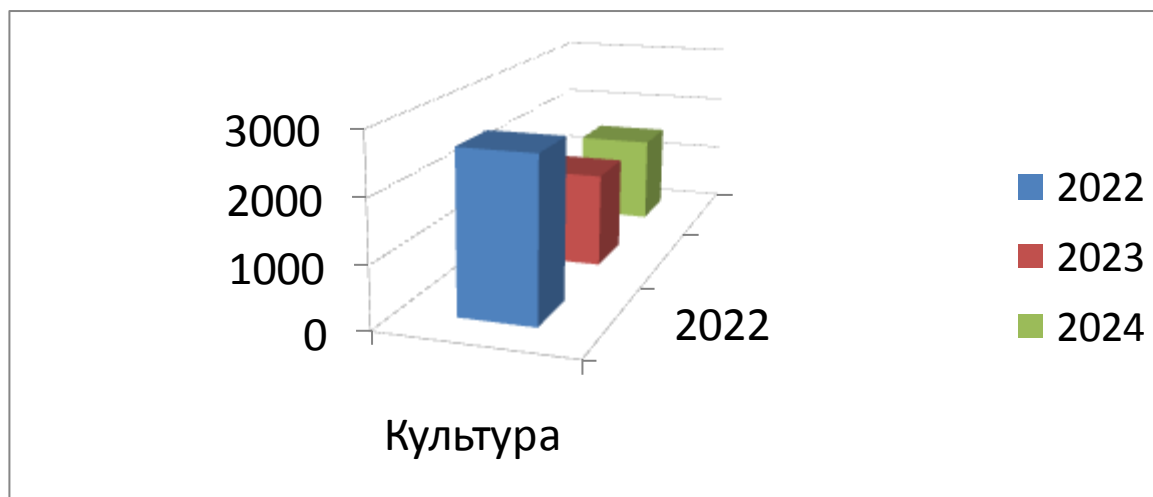


В бюджете Крупецкого сельсовета Рыльского района предусмотрены

Расходы на жилищно-коммунальное хозяйство на 2022 год 237,6 тыс.рублей,
на 2023 год- 87,6 тыс.рублей, на 2024 год-87,6 тыс. рублей в том числе:

По подразделу 0503 «Благоустройство» на реализацию муниципальной программы «Обеспечение доступных и комфортных жильем и коммунальными услугами граждан в Крупецком сельсовете Рыльского района Курской области на 2019-2021 годы и на перспективу до 2026 года» на 2022 год – 237,6,6 тыс.руб.; на 2023 год – 87,6 тыс.руб. ; на 2024 год – 87,6 тыс.руб.

Культура, кинематография



В бюджете Крупецкого сельсовета Рыльского района предусмотрены расходы на культуру и кинематографию на 2022год – 2621,3тыс.рублей, на 2023 год 1545,6 тыс.рублей, на 20234год- 1473,0 тыс. рублей в том числе:

1. По подразделу 0801 «Культура» на реализацию муниципальной программы «Развитие культуры в Крупецком сельсовете Рыльского района Курской области на 2019-2021 годы и на перспективу до 2026 года» предусмотрены расходы на 2022 год – 2621,3 тыс.рублей, на 2023 год- 1545,6 тыс.рублей, на 2024 год- 1473,0 тыс. рублей;
2. По подразделу «Другие вопросы в области культуры, кинематографии» на реализацию муниципальной программы «Развитие культуры в Крупецком сельсовета Рыльского района Курской области на 2019- 2021 годы и на перспективу до 2026 года» на 2022 год – 0,0 тыс.руб., на 2023 год – 0,00 тыс.руб., на 2024 год – 0,00 тыс.руб.

ФИЗИЧЕСКАЯ КУЛЬТУРА И СПОРТ

По подразделу 1102 «Физическая культура и спорт» в бюджете Крупецкого сельсовета Рыльского района Курской области предусмотрены расходы на реализацию муниципальной программы «Повышение эффективности работы с молодежью, организация отдыха и оздоровления детей, молодежи, развитие физической культуры и спорта на территории Крупецкого сельсовета Рыльского района Курской области» 2022 год - 10,0 тыс.рублей, на 2023 год - 10,0 тыс.рублей, на 2024 год - 10,0 тыс. рублей



Объем доходов и расходов местного бюджета на 1 жителя

№ п/п	Наименование показателя	Ед. изм.	2022 год	2023 год	2024 год
1	Объем доходов бюджета в расчете на 1 жителя	тыс. рублей	2,82	2,05	2,01
2	Объем расходов бюджета в расчете на 1 жителя	тыс. рублей	2,82	2,05	2,01
3	Объем расходов бюджета на жилищно-коммунальное хозяйство в расчете на 1 жителя	тыс. рублей	0,14	0,05	0,05
4	Объем расходов бюджета на культуру в расчете на 1 жителя	тыс. рублей	1,56	0,92	0,88
5	Объем расходов бюджета на физкультуру и спорт в расчете на 1 жителя	тыс. рублей	0,006	0,006	0,006

Контактная информация

- Администрация Крупецкого сельсовета Рыльского района
- 307360 Курская область, Рыльский район, с.Крупец, д.190
- Телефон 8 47152 61382, 8 47152 61282
- E-mail:
selsovet.krupetsky@yandex.ru