

Муниципальное образование «Крупецкий сельсовет»  
Рыльского района Курской области



## БЮДЖЕТ ДЛЯ ГРАЖДАН



- Бюджет для граждан- документ, содержащий основные положения решения Собрания депутатов Крупецкого сельсовета Рыльского района о бюджете и отчете его исполнения в виде открытой и понятной для граждан информации.

# Бюджет для граждан формируется на основе:

- Проекта Решения Собрания депутатов Крупецкого сельсовета Рыльского района о бюджете Крупецкого сельсовета Рыльского района Курской области, внесенного на рассмотрение Собрания депутатов Крупецкого сельсовета Рыльского района
- Решения Собрания депутатов Крупецкого сельсовета Рыльского района об утверждении бюджета Крупецкого сельсовета Рыльского района Курской области

# Цели создания открытого бюджета

- информирование граждан о ходе бюджетного процесса в муниципальном образовании «Крупецкий сельсовет» Рыльского района Курской области;
- повышения прозрачности формирования и расходования бюджетных средств в муниципальном образовании «Крупецкий сельсовет» Рыльского района Курской области;
- повышение ответственности органов при принятии решений в сфере бюджетной политики

# ОСНОВНЫЕ ПОНЯТИЯ

- **Бюджет**- форма образования и расходования денежных средств, предназначенных для финансового обеспечения задач и функций государства местного самоуправления.
- **Доходы бюджета**- поступающие в бюджет денежные средства, за исключением источников финансирования дефицита бюджета.
- **Расходы бюджета**- выплачиваемые из бюджета денежные средства, за исключением источников финансирования дефицита бюджета.
- **Дефицит бюджета**- превышение расходов бюджета над его доходами.
- **Профицит бюджета**- превышение доходов бюджета над его расходами.
- **Очередной финансовый год**- год, на который составлен бюджет.
- **Плановый период**- два финансовых года, следующих за очередным финансовым годом.
- **Составление бюджета основывается на:**
  - Бюджетном послании Президента Российской Федерации;
  - Прогнозе социально-экономического развития муниципального образования «Крупецкий сельсовет» Рыльского района Курской области;
  - Основных направлениях бюджетной и налоговой политики;
  - Муниципальных программах

## Составление проекта бюджета

Составление проекта бюджета осуществляется в порядке, установленном Администрацией Крупецкого сельсовета Рыльского района. Данный порядок определяет ответственных исполнителей, порядок и сроки работы над документами и материалами, необходимыми для составления проекта бюджета. Непосредственное составление проекта бюджета осуществляет отдел по финансово-экономическим вопросам Администрации Крупецкого сельсовета Рыльского района

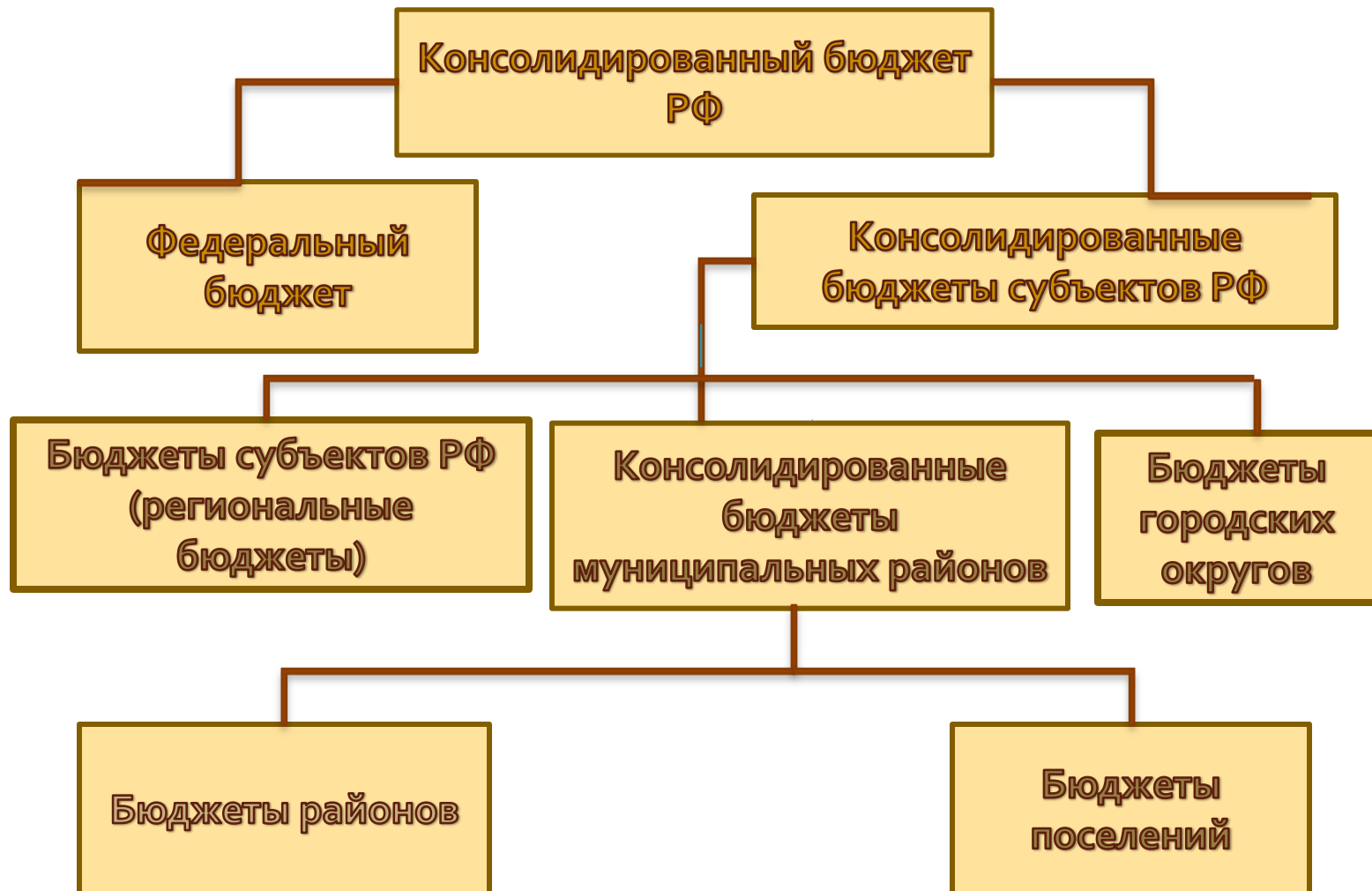
## Рассмотрение проекта бюджета

Проект бюджета вносится на рассмотрение Собрания депутатов Крупецкого сельсовета Рыльского района не позднее 15 ноября текущего года. Далее обсуждение проекта бюджета происходит на заседаниях Собрания депутатов, а также на публичных слушаниях, на которые приглашаются все жители муниципального образования, желающие принять участие в обсуждении проекта бюджета.

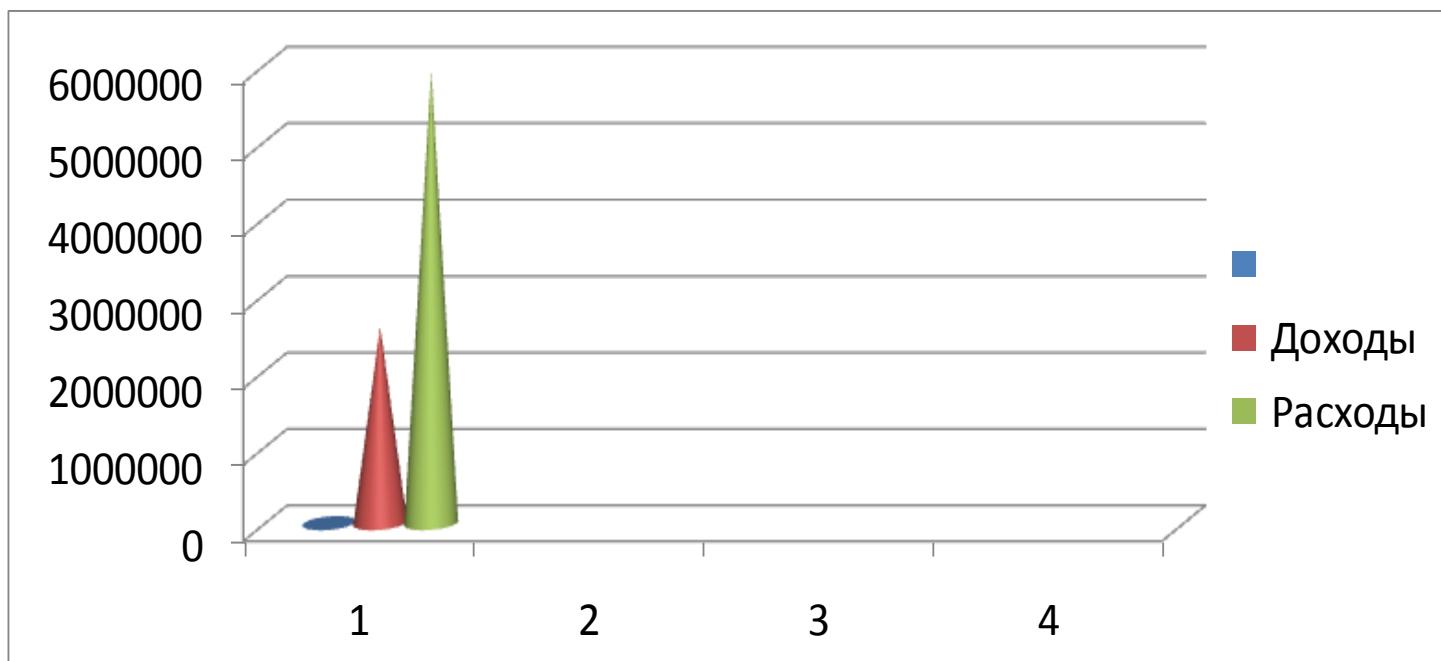
## Утверждение проекта бюджета

Бюджет сельского поселения утверждается до начала очередного финансового года в форме Решения Собрания депутатов Крупецкого сельсовета Рыльского района

# Структура бюджетной системы Российской Федерации



# Основные характеристики бюджета



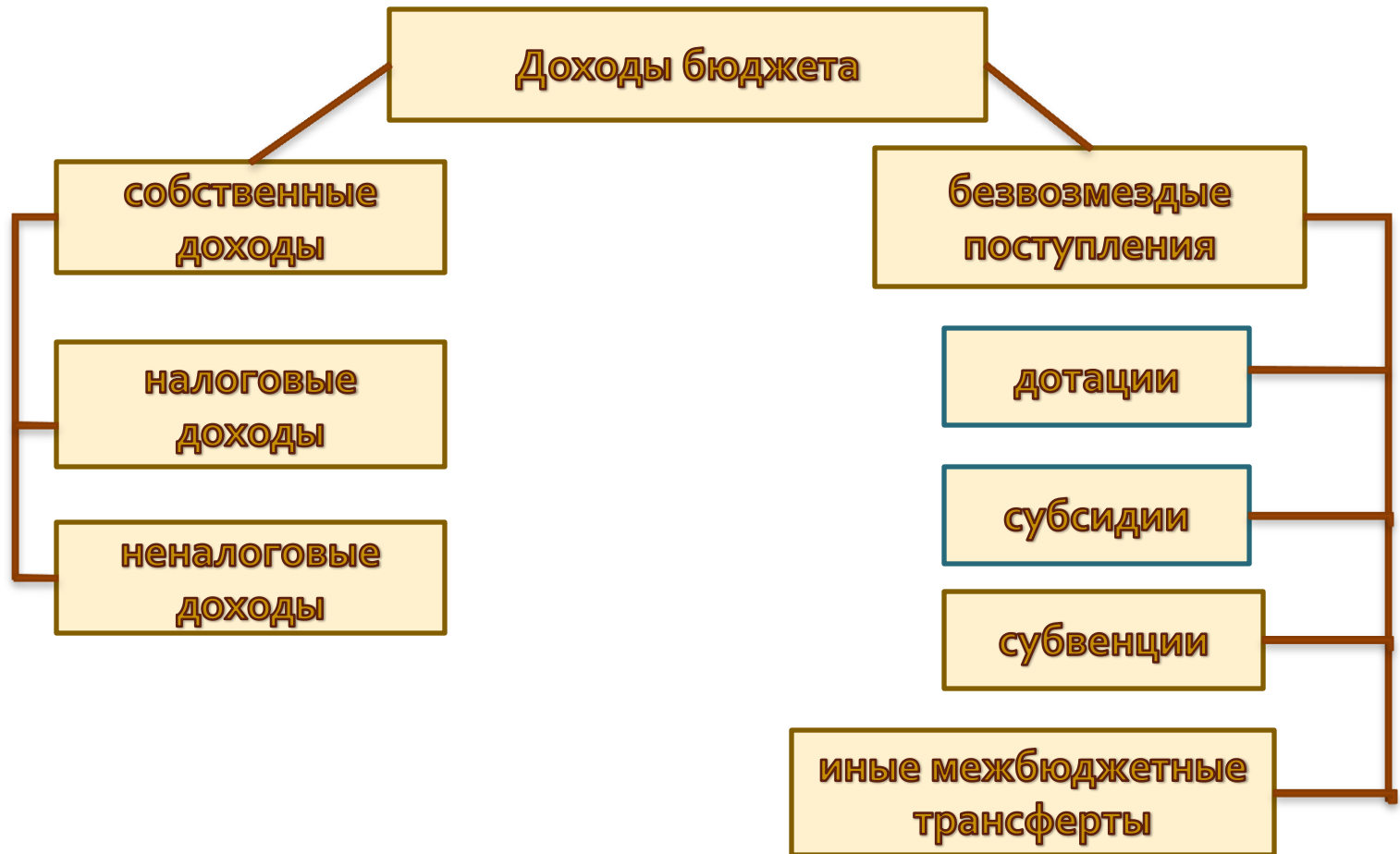
	2016
Общий объем доходов	2 571 440
Общий объем расходов	5 924 448



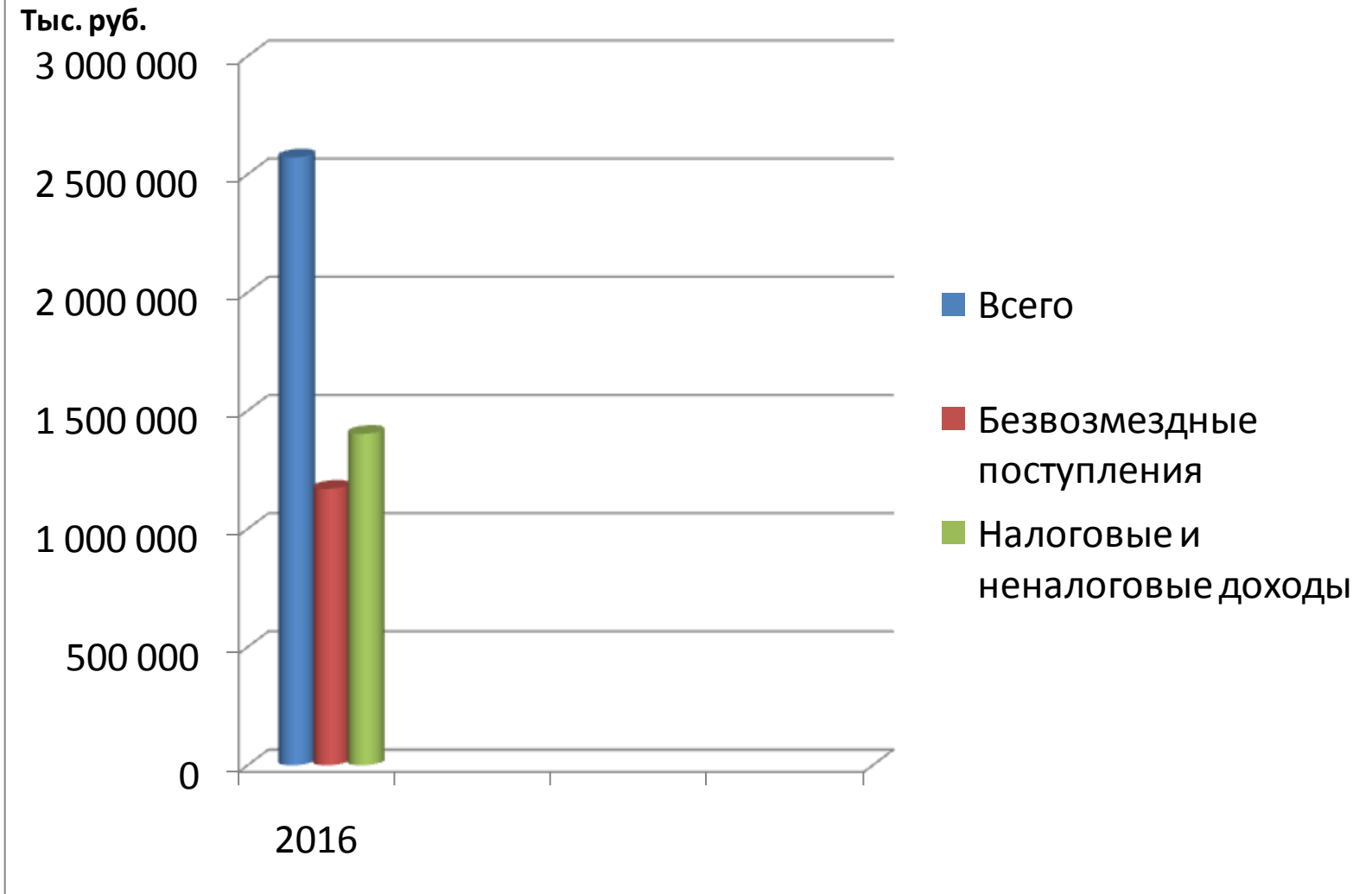
# Доходная часть бюджета поселения

- на 2016 год – 2 571 440 руб.

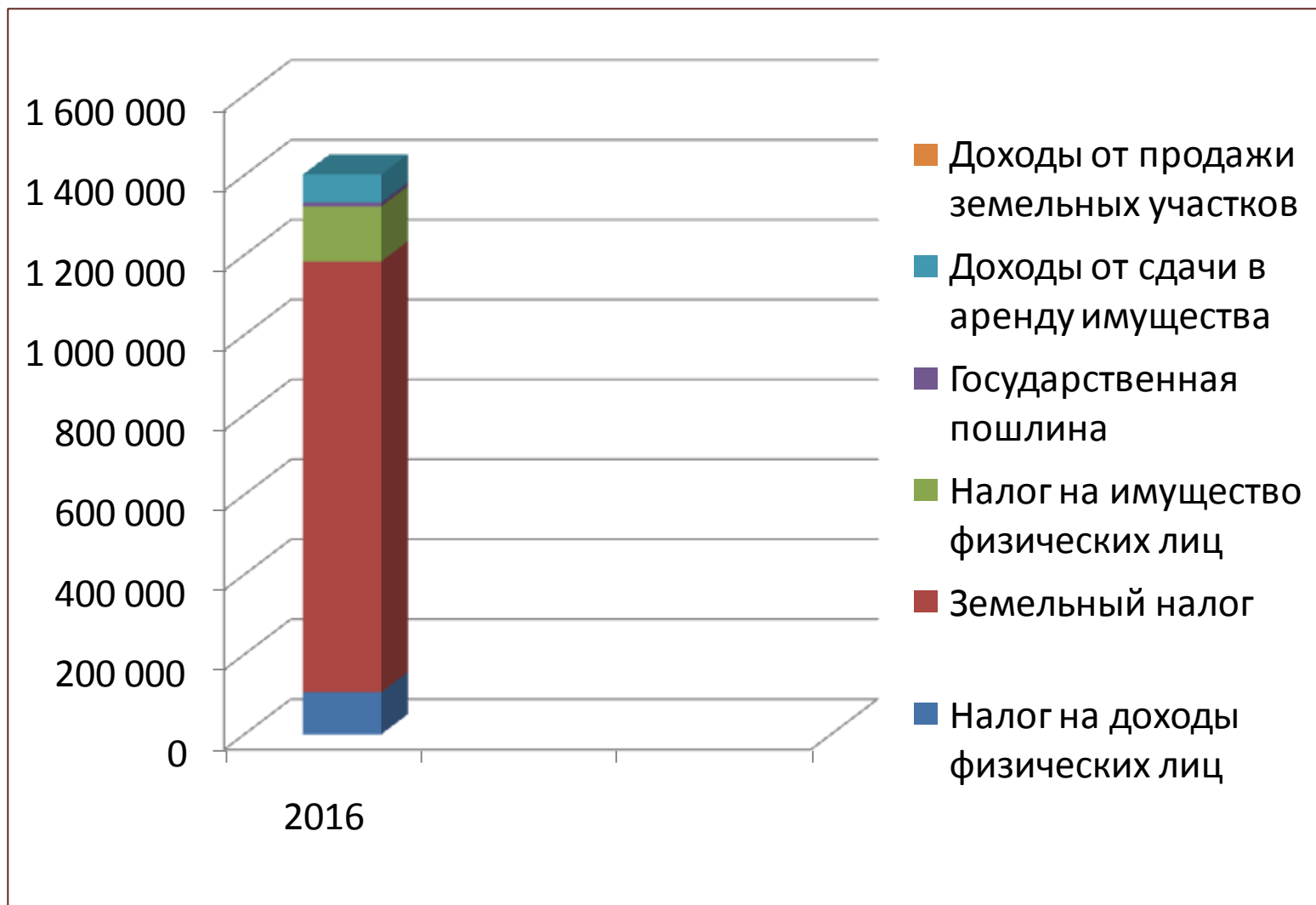
# Состав доходной части бюджета



# Структура доходов бюджета



# Структура налоговых и неналоговых ДОХОДОВ

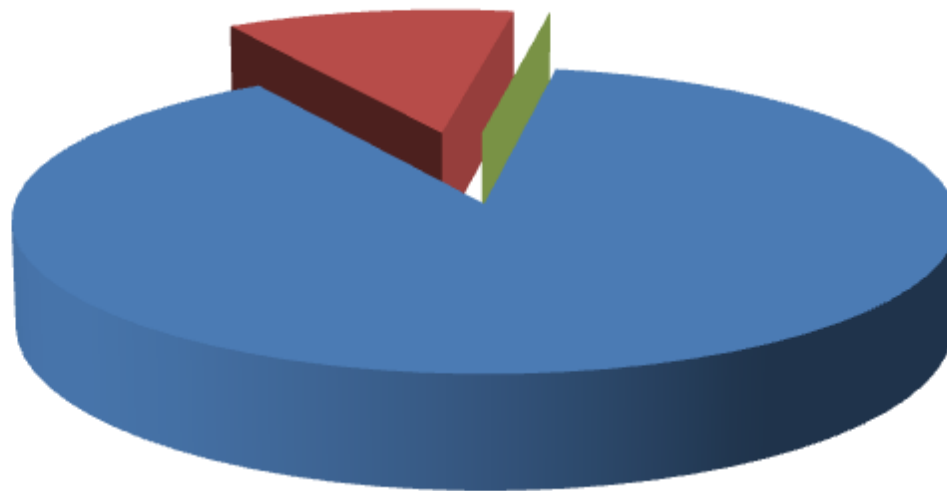


# Межбюджетные трансферты

- **Межбюджетные трансферты**- денежные средства, перечисляемые из одного бюджета бюджетной системы Российской Федерации другому бюджету.
- **Виды межбюджетных трансфертов:**
- **Дотации** – безвозмездные средства без определения конкретной цели их использования
- **Субсидии**- средства, предназначенные для целей софинансирования расходных обязательств муниципального образования по вопросам местного значения
- **Субвенции** - средства, предназначенные для выполнения переданных государственных полномочий Российской Федерации и Курской области
- **Иные межбюджетные трансферты**

# Структура безвозмездных поступлений

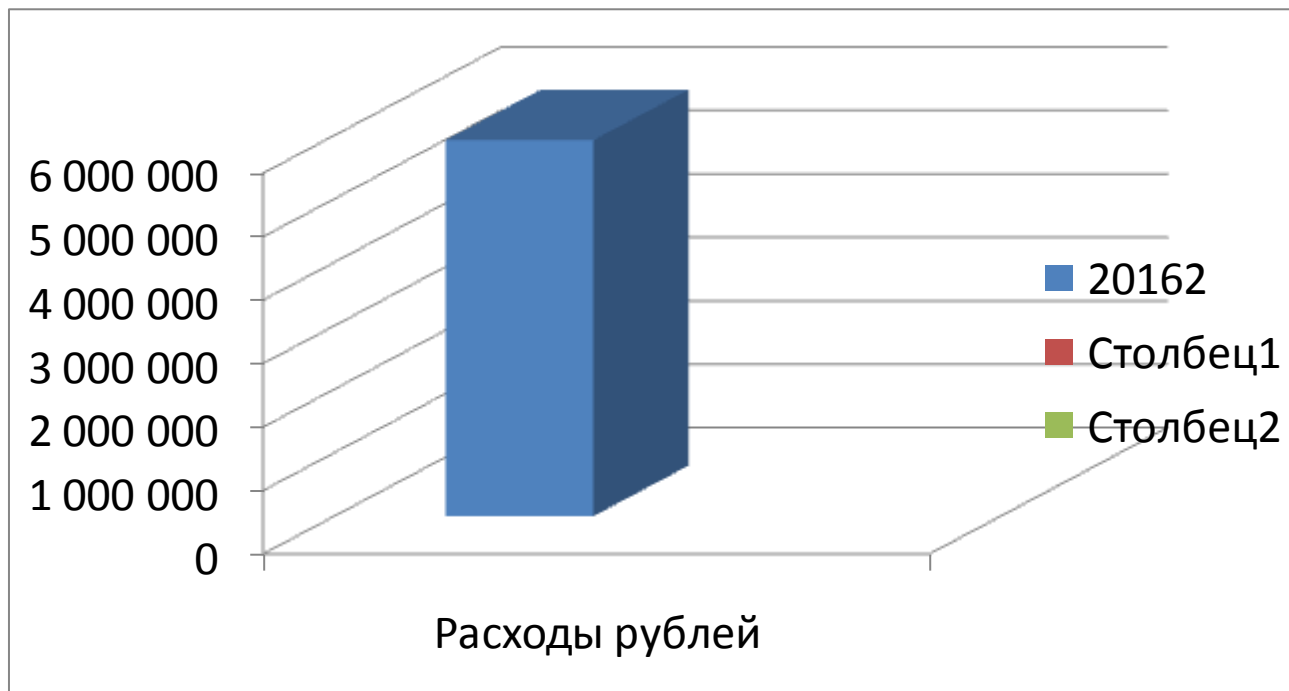
2016 год



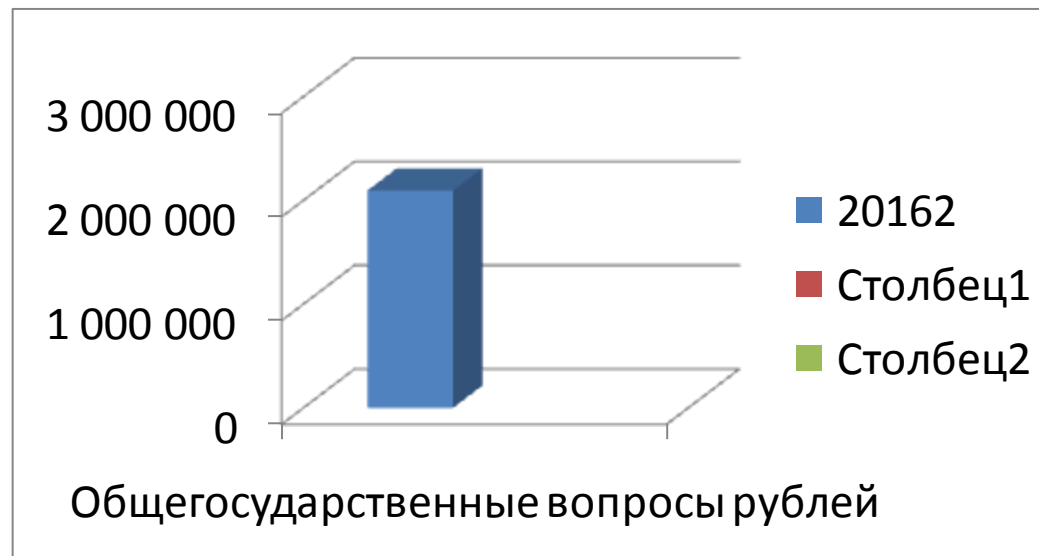
- Дотації на выравнивание бюджетной обеспеченности
- Субвенции бюджет субъектов РФ и муниципальных образований
- Иные межбюджетные трансферты

# Расходы бюджета

- Бюджет Крупецкого сельсовета Рыльского района на 2015 год по расходам рассчитан в сумме 5 924 448 рублей.



# Общегосударственные расходы



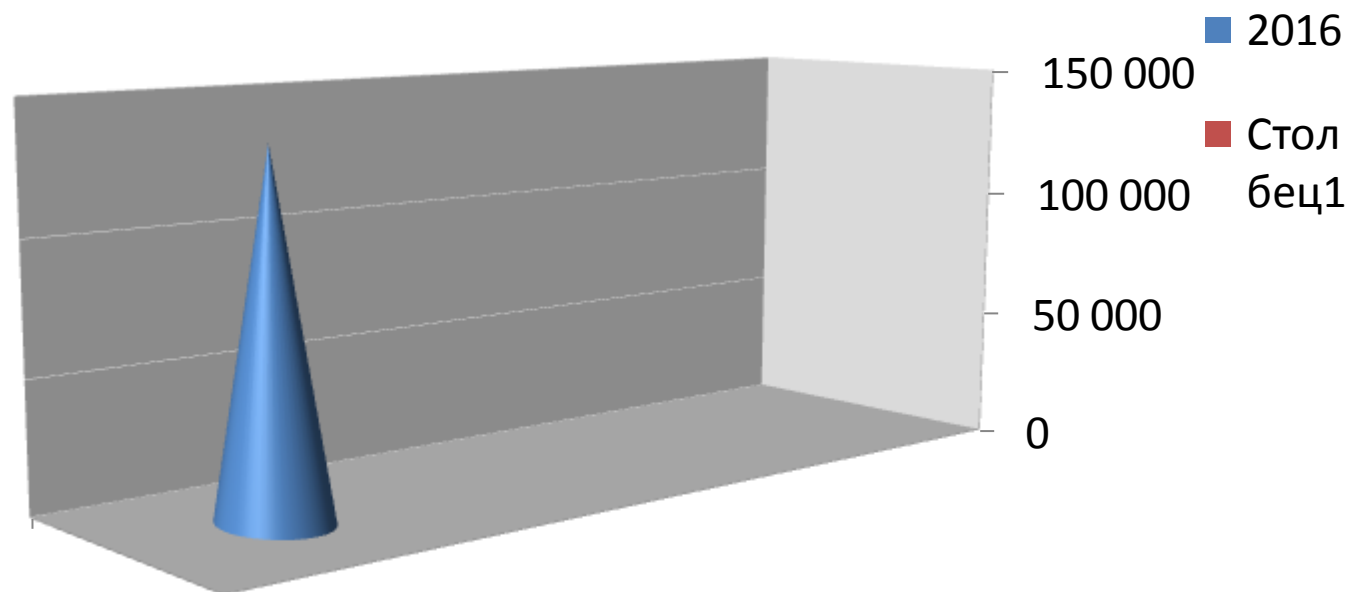
Расходы на общегосударственные вопросы определены:

На 2016 год- 2 095 080 рублей, в том числе:

- по подразделу 0102 «Функционирование высшего должностного лица субъекта Российской Федерации и муниципального образования» на 2016 год- 468 720 рублей;
- по подразделу 0104 «Функционирование Правительства Российской Федерации, высших исполнительных органов государственной власти субъектов Российской Федерации, местных администраций» на 2016 год- 1 353 000 рублей;
- по подразделу 0106 «Обеспечение деятельности финансовых, налоговых и таможенных органов и органов финансового (финансово-бюджетного) надзора» на 2016 год-37800 рублей;
- по подразделу 0111 «Резервные фонды» 2016 год 10 000 руб.;
- по подразделу 0113 «Другие общегосударственные вопросы» на 2016 год-225 560 рублей;



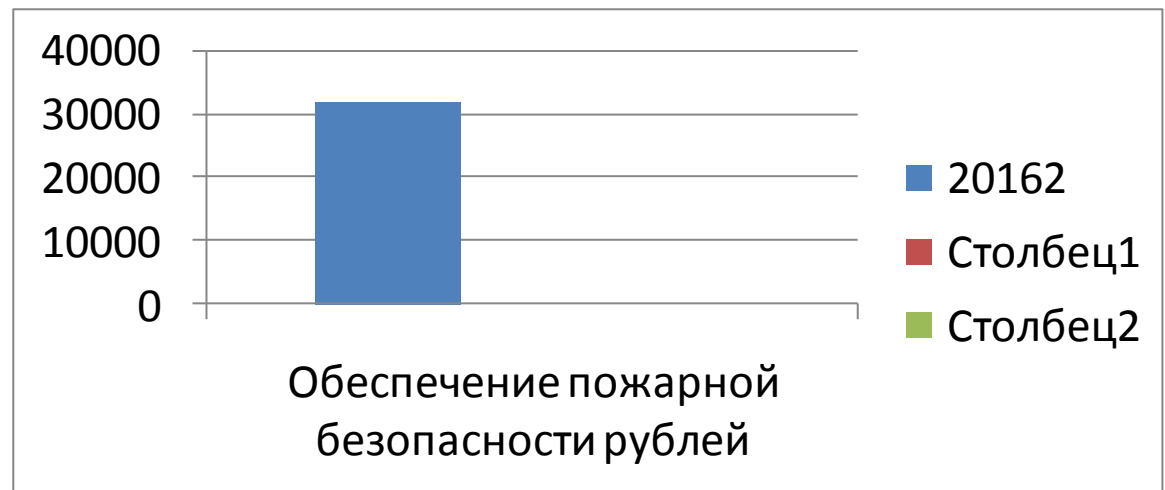
# Мобилизационная и вневойсковая ПОДГОТОВКА



Мобилизационная и вневойсковая подготовка рублей.

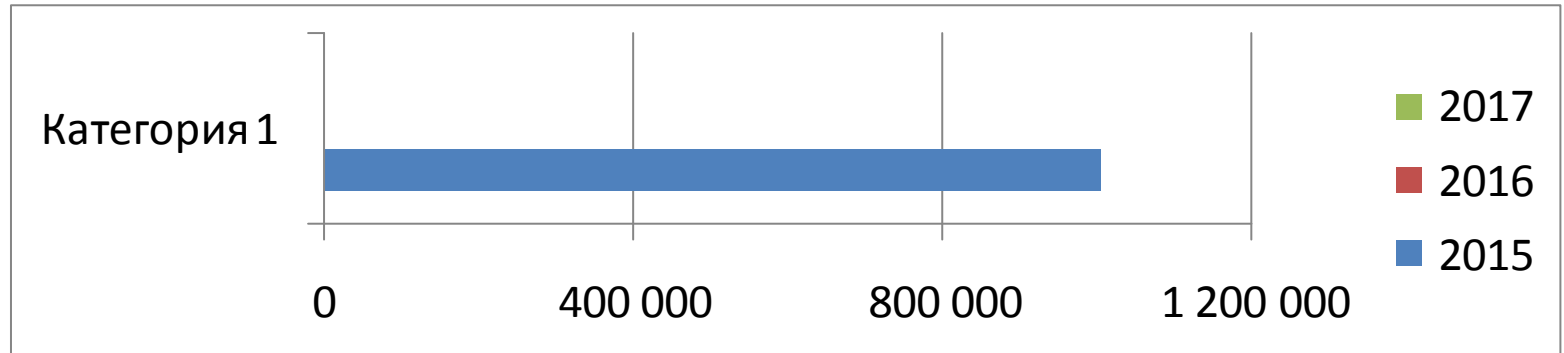
**В бюджете Крупецкого сельсовета Рыльского района Курской области предусмотрены расходы на осуществление Государственных полномочий по первичному воинскому учету на территориях, где отсутствуют военные комиссариаты, на 2016 год- 134 298 рублей.**

# Национальная безопасность и правоохранительная деятельность



В бюджете Крупецкого сельсовета Рыльского района Курской области по данному разделу предусмотрены расходы на реализацию муниципальной программы «Защита населения и территории от чрезвычайных ситуаций, обеспечение пожарной безопасности и безопасности людей на водных объектах» на 2016 год – 22 000 рублей, а также на реализацию муниципальной программы «Профилактика правонарушений в Крупецком сельсовете Рыльского района Курской области» на 2016 год- 10000рублей.

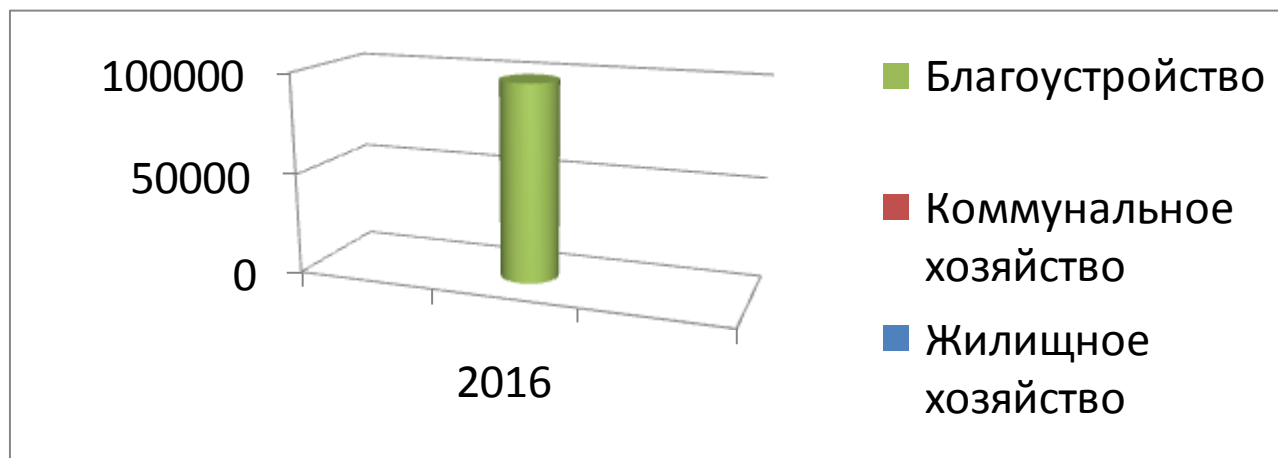
# Национальная экономика



По данному разделу в бюджете Крупецкого сельсовета Рыльского района Курской области предусмотрены расходы на:

1. По подразделу 0412 «Другие вопросы в области национальной экономики» предусмотрены расходы на проведение муниципальной политики в области имущественных и земельных отношений на 2016год – 1 005 000 рублей.

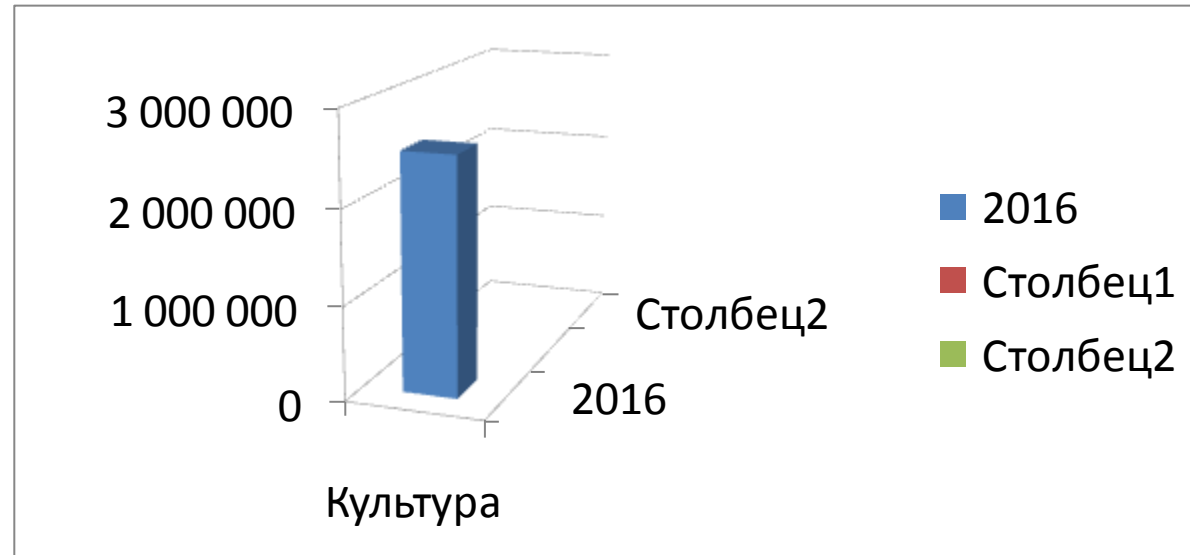
# Жилищно-коммунальное хозяйство



В бюджете Крупецкого сельсовета Рыльского района предусмотрены Расходы на жилищно-коммунальное хозяйство на 2016 год- 97 600 рублей, в том числе:

1. По подразделу 0503 «Благоустройство» на реализацию муниципальной программы "Благоустройство и содержание территории муниципального образования «Крупецкий сельсовет» Рыльского района Курской области" на 2015 - 2017 годы и на период до 2020 года" на 2016 год- 97600 рублей.

# Культура, кинематография

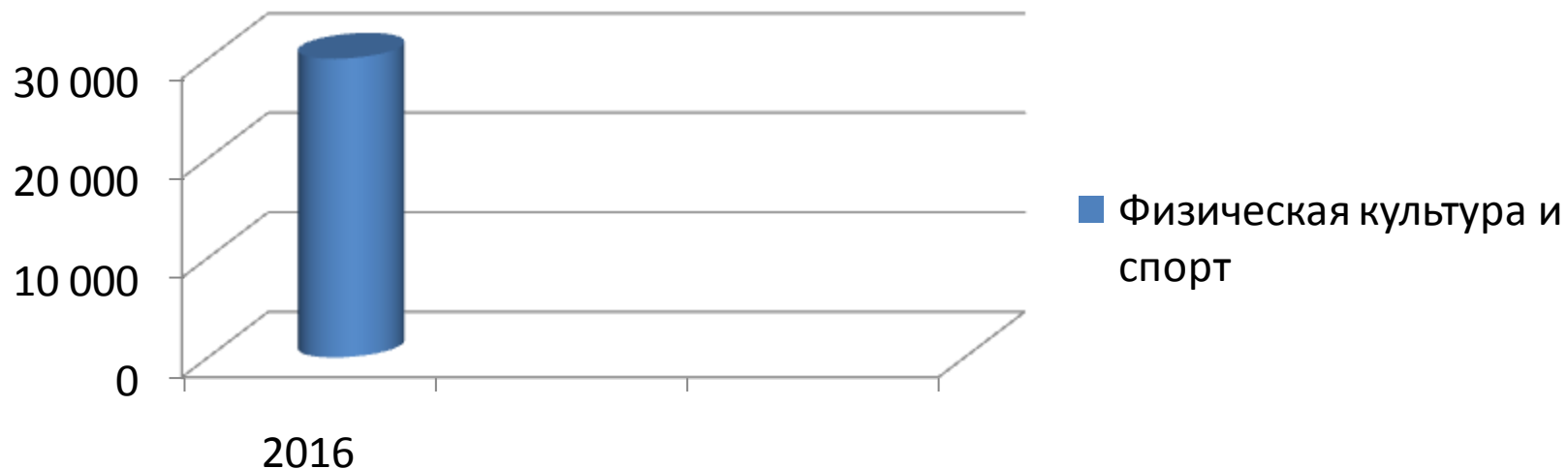


По подразделу 0801 «Культура» в бюджете Крупецкого сельсовета Рыльского района Курской области предусмотрены расходы на 2016 год - 2 530 470 рублей.

# ФИЗИЧЕСКАЯ КУЛЬТУРА И СПОРТ

По подразделу 1102 «Физическая культура и спорт» в бюджете Крупецкого сельсовета Рыльского района Курской области предусмотрены расходы на 2016 год - 30 000 рублей.

## Физическая культура и спорт



# Объем доходов и расходов местного бюджета на 1 жителя

№ п/п	Наименование показателя	Ед. изм.	2016 год
1	Объем доходов бюджета в расчете на 1 жителя	рублей	1431
2	Объем расходов бюджета в расчете на 1 жителя	рублей	3297
3	Объем расходов бюджета на жилищно-коммунальное хозяйство в расчете на 1 жителя	рублей	54
4	Объем расходов бюджета на культуру в расчете на 1 жителя	рублей	1408
5	Объем расходов бюджета на физкультуру и спорт в расчете на 1 жителя	рублей	17

## Контактная информация

- Администрация Крупецкого сельсовета Рыльского района
- 307360 Курская область, Рыльский район, с.Крупец, д.190
- Телефон 8 47152 61382, 8 47152 61282
- E-mail:  
[selsovet.krupetsky@yandex.ru](mailto:selsovet.krupetsky@yandex.ru)